

5^{ème}

Colloque Aquitain
de Soins Palliatifs et
d'Accompagnement

Samedi **11** octobre 2014
AGEN - Centre des Congrès

*“Choisir son lieu de vie
et de fin de vie :
domicile ou institution”*



Organisé par : *Palli Aquitaine*
ASSOCIATION RÉGIONALE DE SOINS PALLIATIFS

Avec le parrainage de :



Avec le soutien de :



LOT-ET-GARONNE
Conseil général



Renseignements : **COMM Santé**
Tél. 05 57 97 19 19 - Fax. 05 57 97 19 15 - info@comm-sante.com



5^{ème}

Colloque Aquitain de Soins Palliatifs et d'Accompagnement

Samedi **11** octobre 2014
AGEN - Centre des Congrès

Editorial

Et si mourir à la maison était le nouveau défi des années à venir ? Vivre la fin de sa vie à la maison : 70 % des Français y aspirent ! 30% à peine le réalisent...

Comment répondre aux besoins des personnes malades, de leur entourage, des professionnels de santé, des bénévoles et des équipes ? Comment améliorer les conditions pour vivre chez soi jusqu'au bout ? Comment répondre aux urgences à domicile ? Comment entendre la volonté des usagers dans le respect des repères éthiques partagés ? À vouloir s'inscrire dans une médecine performante de la fin de vie, ne risque-t-on pas de s'éloigner du cœur du sujet ? Dans des procédures de plus en plus maîtrisées, le savoir-propre du patient a-t-il encore une place ? Quelles articulations et complémentarités mettre en place ?

Apprenons à nous servir de toutes nos structures (établissements, EHPAD, structures d'accueil des personnes handicapées,...), en laissant aussi la place aux professionnels du domicile et aux familles, avec leur savoir propre et leur humanité que rien ne peut remplacer. Rendre de nouveau possible le « mourir à la maison » représente sûrement une belle aventure pour notre société, tournée de plus en plus vers le savoir-faire.

Nous vous attendons nombreux, dans la belle ville d'Agen, chaleureuse et accueillante, dans le nouveau Centre de congrès, face à « Garonne » comme on l'appelle ici, pour une journée riche en échanges et en rencontres entre professionnels et bénévoles, du domicile et des établissements !

Pour le comité scientifique et d'organisation
Thierry Dona, Sylvie Schoonberg et Bernard Paternostre

Comité scientifique et d'organisation

- Isabelle ARTIFONI, IDE responsable de service, Clinique Esquirol Saint-Hilaire, Agen
- Sylvie BENATTI, bénévole et présidente d'Alliance 47, Agen
- Hélène BIRABEN, bénévole, Palliplus, Bordeaux
- Dominique DESMIER, infirmière coordinatrice, réseau l'Estey, Bordeaux
- Thierry DONA, gériatre LISP, Clinique Esquirol Saint Hilaire, Agen
- Constance LANSADÉ, médecin coordinateur, réseau Pallia 24 et Relispa, Périgueux-Libourne
- Marie-Line LECLER, infirmière coordinatrice, réseau Pallia 24, Périgueux
- Cathy MOUCHEBEUF, IDE, EMSP dept CARE, Institut Bergonié, Bordeaux
- Bernard PATERNOSTRE, médecin soins palliatifs, CHU, Bordeaux
- Michèle RUSTICHELLI, directrice, Maison de Santé Marie Galène, Bordeaux
- Sylvie SCHOONBERG, médecin soins palliatifs, EMSP, CH, Agen
- Thierry VIMARD, médecin directeur, réseau l'Estey, Bordeaux

Les ateliers

ATELIER 1 - session du matin et de l'après-midi

SALLE 4

Coordination des acteurs dans les différents lieux de vie

Coordonnateurs : *Thierry VIMARD*, médecin directeur, réseau L'Estey, Bordeaux
et *Ghislaine NAVAILLES ARGENTAA*, cadre IDE coordinatrice, Pau

- **L'infirmière libérale : Un coordinateur des soins palliatifs à domicile**
Frédéric DEUBIL, infirmier libéral, secrétaire général de l'URPS, Bordeaux
- **Soins Palliatifs à Domicile : L'indispensable réunion de concertation pluridisciplinaire**
Pascale PERDON, ID réseau L'Estey et *Ines BAROS*, médecin, réseau L'Estey, Bordeaux
- **Quand la maladie avance, que dire ?**
Wilma FALCONER, IDE, Escale Santé, Langon
et *Valérie STEFF*, médecin coordinateur, Escale Santé, Langon

ATELIER 2 - session du matin et de l'après-midi

SALLE 5

Famille, Proches, Aidants

Coordonnatrices : *Hélène BIRABEN*, bénévole PalliaPlus, Bordeaux
et *Caroline DE LUCA*, psychologue, Maison de Santé Marie Galène, Bordeaux

- **Le rôle du bénévole d'accompagnement auprès des aidants naturels**
Sylvie BENATTI, bénévole, présidente Alliance 47, Agen
- **Influence et complexité familiale dans le maintien au domicile**
Catherine TESQUET et *Stéphanie DIF*, infirmières EMSP, CH de Villeneuve-sur-Lot
- **Situation familiale complexe en convalescence : comment accompagner ?**
Muriel MAZIN, conseillère en économie sociale et familiale,
Centre Médical le Château de Bassy, Saint-Médard de Mussidan

ATELIER 3 - session du matin et de l'après-midi

SALLE 3

Complémentarité et articulation des différents lieux de vie

Coordonnatrices : *Sylvie SCHOONBERG*, médecin soins palliatifs, EMSP, CH d'Agen
et *Fanny DELARGE*, psychologue, réseau Pallissy, Lot-et-Garonne

- **Place de l'hôpital de jour dans la coordination**
Perrine POUCHOULIN, médecin et *Fabienne TEILLET*, IDE, Maison de Santé Marie Galène,
Bordeaux
- **Urgence à domicile : éviter les ruptures** - *Gaëlle DUFAU*, IDE coordinatrice, HAD le Bouscat
- **Professionnels libéraux, auxiliaires de vie, EMSP et entourage : une équipe pluridisciplinaire ?**
Marie-Reine PASUT et *Moutiaa BOUGHATTAS*, infirmières libérales, Villeneuve

ATELIER 4 - session du matin et de l'après-midi

SALLE 2

Soins du corps et approches corporelles

Coordonnatrices : *Dominique DESMIER*, infirmière coordinatrice, réseau L'Estey, Bordeaux
et *Cathy MOUCHEBEUF*, IDE EMSP, dept CARE, Institut Bergonié, Bordeaux

- **Quand le toucher dialogue avec le corps souffrant**
Elisabeth MIARD, aide-soignante, HAD Bagatelle, Bordeaux
- **Soins corporels : complémentarité de la kinésithérapeute et du psychomotricien**
Jean-Guillaume LAVIELLE, psychomotricien, USP, Maison de santé Marie-Galène, Bordeaux
et *Leslie RIGAL*, kinésithérapeute, Lisp, Institut Bergonié, Bordeaux
- **Apport de la socio-esthétique en situations palliatives**
Nathalie ANTONIAZZI, socio-esthéticienne, Clinique Esquirol Saint-Hilaire, EMSP CH, Agen



ATELIER 5 - session du matin uniquement

SALLE 1

Innovations thérapeutiques, mise au point et recherche

Coordinateurs : Constance LANSADÉ, médecin anesthésiste, Pallia 24, Périgueux et Relispa, Libourne et Mathieu FRASCA, médecin soins palliatifs, CHU Bordeaux

- **Occlusions sur carcinose péritonéale non opérable : quelles indications pour une gastrostomie de décharge ?** - Noëlla SZERZYNA, chirurgien viscéral, clinique mutualiste du Médoc, Lesparre
- **Téléconsultations en EHPAD pour des situations de plaies complexes en soins palliatifs** Nathalie SALLES, gériatre, CHU Bordeaux
- **Le binôme IDE-Psychomotricienne en EMSP : Approches corporelles** Isabelle MARCOS, psychomotricienne EMSP, CHU de Bordeaux

ATELIER 6 - session du matin uniquement

Amphithéâtre

Gériatrie

Coordinateurs : Thierry DONA, gériatre LISP, Clinique Esquirol Saint-Hilaire, Agen et Amandine LLOBREGAT, psychologue, gestalt-praticienne, Agen

- **Repérer et transmettre les signes cliniques des personnes âgées en fin de vie** Mary-Agnès CLERMONT, aide-soignante, Pau
- **Fin de la vie, la triple anticipation** - Bernard PRADINES, gériatre, Albi
- **Quelle démarche palliative jusqu'au bout en EHPAD ?** Jacques ANGOTTI, médecin coordonnateur, Résidence Saint Jean, Agen

ATELIER 7 - session de l'après-midi uniquement

SALLE 1

Pédiatrie

Coordinatrices : Elizabeth JASPER, pédiatre et Renate CLERGEAT, infirmière, Nid Béarnais, Pau

- **Complémentarité EMSP et libéraux pour le maintien à domicile** Hélène Gontier et Magali Manzano, infirmières, Agen
- **Accompagnement de la fratrie** - Claire RIOLON, psychologue, Pau
- **Fin de vie au domicile** - Chantal QUATREUIL, cadre de santé et Laetitia CELADOR, puéricultrice, Pôle Parents-Enfants, HAD Bagatelle, Bordeaux

ATELIER 8 - session de l'après-midi uniquement

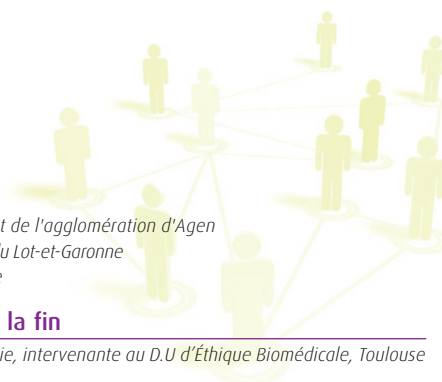
Amphithéâtre

Personnes atteintes de handicap

Coordinatrice : Marie-Line LECLER, infirmière coordinatrice, Pallia 24, Périgueux et Bernard MOISAN, médecin, FAM MAS APF Monséjour, Bordeaux

- **Comment conjuguer le projet d'accompagnement dans l'incertitude de la fin de vie ?** Julie POUGET, médecin soins palliatifs et Claire THOUMIN, psychologue, EMSP Marie Galène, Bordeaux
- **Accompagnement d'une personne en état pauci-relationnel : un projet de vie jusqu'à la mort** Carole BAISSSET, psychologue et Malika SERGHINI, aide-soignante, D.U Pauci-Relationnel
- **Handicap évolutif : une démarche d'accompagnement en structure médicosociale** Mireille TARQUIS, IDE foyer APF Monséjour, Bordeaux

Programme



8h30 ACCUEIL DES PARTICIPANTS

9h00 ALLOCUTIONS D'OUVERTURE

Jean DIONIS du SÉJOUR, maire d'Agen et président de l'agglomération d'Agen
Jean-Luc BARBE, vice-président du Conseil Général du Lot-et-Garonne
Bernard PATERNOSTRE, président de PalliAquitaine

9h30
10h15

Choisir d'être soi, d'être chez soi... jusqu'à la fin

Intervenante : Monique GOMAR, professeur de philosophie, intervenante au D.U d'Éthique Biomédicale, Toulouse

10h15
11h00

REGARDS CROISÉS : « Entre la volonté, le souhait et la réalité »

Modérateur : Thierry VIMARD, médecin directeur, réseau l'Estey, Bordeaux
Intervenants : Alain DERNIAUX, médecin soins palliatifs, vice-président de la SFAP
Amandine LLOBREGAT, psychologue, gestalt-praticienne, Agen
Cécile DE LESTAPIS, infirmière libérale, Bordeaux

11h00 PAUSE, VISITE DE L'EXPOSITION

11h30
13h00

SESSION ATELIER MATIN

Au choix parmi les ateliers 1 2 3 4 5 6

13h00
14h30

DÉJEUNER

14h30
16h00

SESSION ATELIER APRÈS-MIDI

Au choix parmi les ateliers 1 2 3 4 7 8

16h00 PAUSE, VISITE DE L'EXPOSITION

16h30
17h15

Complémentarité entre professionnels et bénévoles
Table ronde

17h15

Perspectives et clôture

Intervention de Patrick LEPAULT, médecin délégué de l'ARS Aquitaine, direction de l'offre de soins et de l'autonomie
Remise des subventions de l'appel à projets par les administrateurs de PalliAquitaine

13h30
14h15

Forum Rencontres

ATELIER

• Rédiger ses directives anticipées
Pierre BARBET et Jacques FAUCHER

GROUPES DE TRAVAIL de PalliAquitaine

• Soins palliatifs à domicile
Thierry VIMARD
• Soins infirmiers - Nelly REYGADE
• Démarche palliative en EHPAD
et en établissements médico-sociaux
Dominique SALLÉ

**OUVERT
À TOUS !**

Partenaires



MEDA Pharma



PERFULOR
L'alternative à l'hospitalisation



ProStrakan
KYOWA KIRIN A member of the Kyowa Hakko Kirin group

En présence de la librairie

MARTIN-DELBERT
Livre - Musique - Théâtre - DVD - Vidéo - Podcast

COM-Sanité - Crédit photos : fotolia - Office de Tourisme d'Agen

À noter sur
vos agendas !

6^{ème}

Colloque Aquitain
de Soins Palliatifs et
d'Accompagnement

Samedi **7 novembre 2015**
Espace Bellevue **BIARRITZ**