

5<sup>ème</sup>

Colloque Aquitain  
de Soins Palliatifs et  
d'Accompagnement

Samedi 11 octobre 2014  
AGEN - Centre des Congrès

*“Choisir son lieu de vie  
et de fin de vie :  
domicile ou institution”*



Organisé par :

*PalliAquitaine*  
ASSOCIATION  
RÉGIONALE DE SOINS  
PALLIATIFS

Renseignements et inscriptions :  
COMM Santé - Tél. 05 57 97 19 19  
Fax. 05 57 97 19 15 - [info@comm-sante.com](mailto:info@comm-sante.com)



# 5<sup>ème</sup> Colloque Aquitain de Soins Palliatifs et d'Accompagnement

Samedi **11** octobre 2014  
**AGEN** - Centre des Congrès

## Editorial

*Et si mourir à la maison était le nouveau défi des années à venir ? Vivre la fin de sa vie à la maison : 70 % des Français y aspirent ! 30% à peine le réalisent...*

Comment répondre aux besoins des personnes malades, de leur entourage, des professionnels de santé, des bénévoles et des équipes ? Comment améliorer les conditions pour vivre chez soi jusqu'au bout ? Comment répondre aux urgences à domicile ? Comment entendre la volonté des usagers dans le respect des repères éthiques partagés ? À vouloir s'inscrire dans une médecine performante de la fin de vie, ne risque-t-on pas de s'éloigner du cœur du sujet ? Dans des procédures de plus en plus maîtrisées, le savoir-propre du patient a-t-il encore une place ? Quelles articulations et complémentarités mettre en place ?

Apprenons à nous servir de toutes nos structures (établissements, EHPAD, structures d'accueil des personnes handicapées,...), en laissant aussi la place aux professionnels du domicile et aux familles, avec leur savoir propre et leur humanité que rien ne peut remplacer. Rendre de nouveau possible le « mourir à la maison » représente sûrement une belle aventure pour notre société, tournée de plus en plus vers le savoir-faire.

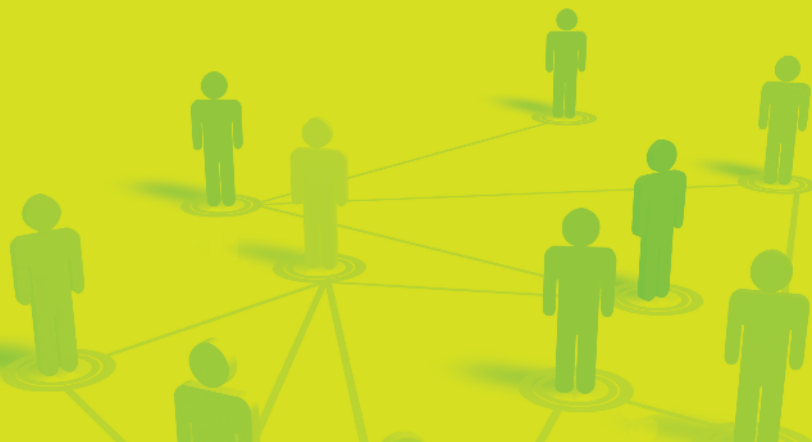
Nous vous attendons nombreux, dans la belle ville d'Agen, chaleureuse et accueillante, dans le nouveau Centre de congrès, face à « Garonne » comme on l'appelle ici, pour une journée riche en échanges et en rencontres entre professionnels et bénévoles, du domicile et des établissements !

Pour le comité scientifique et d'organisation  
Thierry Dona, Sylvie Schoonberg et Bernard Paternostre



## *Comité scientifique et d'organisation*

- Isabelle ARTIFONI, IDE responsable de service, Clinique Esquirol Saint Hilaire, Agen
- Sylvie BENATTI, bénévole et présidente d'Alliance 47, Agen
- Hélène BIRABEN, bénévole, Palliaplus, Bordeaux
- Dominique DESMIER, infirmière coordinatrice, réseau l'Estey, Bordeaux
- Thierry DONA, gériatre LISP, Clinique Esquirol Saint Hilaire, Agen
- Constance LANSADE, médecin coordinateur, réseau Pallia 24 et Relispa, Périgueux-Libourne
- Marie-Line LECLER, infirmière coordinatrice, réseau Pallia 24, Périgueux
- Cathy MOUCHEBEUF, IDE, EMSP dept CARE, Institut Bergonié, Bordeaux
- Bernard PATERNOSTRE, médecin soins palliatifs, CHU, Bordeaux
- Michèle RUSTICHELLI, directrice, Maison de santé Marie-Galène, Bordeaux
- Sylvie SCHOONBERG, médecin, EMSP, CH, Agen
- Thierry VIMARD, médecin directeur, réseau l'Estey, Bordeaux



# Programme scientifique

8h30 ACCUEIL DES PARTICIPANTS

9h00 ALLOCUTIONS D'OUVERTURE

9h30  
10h15

Choisir d'être soi, d'être chez soi... jusqu'à la fin

**Intervenante :** *Monique GOMAR, professeur de philosophie, intervenante au DU d'éthique biomédical, Toulouse*

10h15  
11h00

REGARDS CROISÉS : « Entre la volonté, le souhait et la réalité »

**Modérateur :** *Thierry VIMARD, médecin directeur, réseau l'Estey, Bordeaux*

**Intervenants :** *Alain DERNIAUX, médecin, vice-président de la SFAP*  
*Amandine LLOBREGAT, psychologue clinicienne, Agen\**  
*Cécile DE LESTAPIS, infirmière libérale, Bordeaux*

11h00 PAUSE, VISITE DE L'EXPOSITION

11h15  
13h00

SESSION ATELIER MATIN

## ATELIER 1

**Coordination des acteurs dans les différents lieux de vie**

**Coordonnateur :** *Thierry VIMARD, médecin directeur, réseau l'Estey, Bordeaux*

## ATELIER 2

**Famille, Proches, Aidants**

**Coordonnatrices :** *Hélène BIRABEN, bénévole PalliaPlus, Bordeaux*  
*et Caroline DE LUCA, psychologue, Maison de santé Marie-Galène, Bordeaux*

## ATELIER 3

**Complémentarité et articulation des différents lieux de vie**

**Coordonnatrices :** *Sylvie SCHOONBERG, médecin, EMSP, Agen* et *Christelle BEDEL, infirmière, réseau Palissy, Lot-et-Garonne*

## ATELIER 4

**Soins du corps et approches corporelles**

**Coordinateurs :** *Dominique DESMIER, infirmière coordinatrice, réseau l'Estey, Bordeaux* et *Cathy MOUCHEBEUF, IDE dept CARE, Institut Bergonié, Bordeaux*

## ATELIER 5

**Innovations thérapeutiques, mise au point et recherche**

**Coordinateurs :** *Constance LANSADE, Pallia 24 et Relispal, Périgueux* et *Mathieu FRASCA, médecin, soins palliatifs, CHU Bordeaux*

## ATELIER 6

**Gériatrie**

**Coordinateurs :** *Thierry DONA, gériatre LISP, Clinique Esquirol saint Hilaire, Agen* et *Amandine LLOBREGAT, psychologue clinicienne, Agen\**



13h00  
14h30

## DÉJEUNER LIBRE

---

14h30  
16h00

## SESSION ATELIER APRÈS-MIDI

---

### ATELIER 1

#### Coordination des acteurs dans les différents lieux de vie

*Coordonnateur : Thierry VIMARD,  
médecin directeur, réseau l'Estey, Bordeaux*

### ATELIER 2

#### Famille, Proches, Aidants

*Coordonnatrices : Hélène BIRABEN,  
bénévole PalliaPlus, Bordeaux  
et Caroline DE LUCA, psychologue,  
Maison de santé Marie-Galène, Bordeaux*

### ATELIER 3

#### Complémentarité et articulation des différents lieux de vie

*Coordinatrices : Sylvie SCHOONBERG,  
médecin, EMSP, Agen et Emilie GERAUD,  
infirmière, réseau Palissy, Lot-et-Garonne*

### ATELIER 4

#### Soins du corps et approches corporelles

*Coordinateurs : Dominique DESMIER  
infirmière coordinatrice, réseau l'Estey,  
Bordeaux et Cathy MOUCHEBEUF, IDE  
dept CARE, Institut Bergonié, Bordeaux*

### ATELIER 7

#### Pédiatrie

*Coordinatrices : Elizabeth JASPER,  
pédiatre et Renate CLERGEAT, infirmière,  
Nid Béarnais, Pau*

### ATELIER 8

#### Personnes atteintes de handicap en fin de vie

*Coordinatrice : Marie-Line LECLER,  
infirmière coordinatrice, Pallia 24, Périgueux*

## 16h00 PAUSE, VISITE DE L'EXPOSITION

16h30  
17h15

## Complémentarité entre professionnels et bénévoles

---

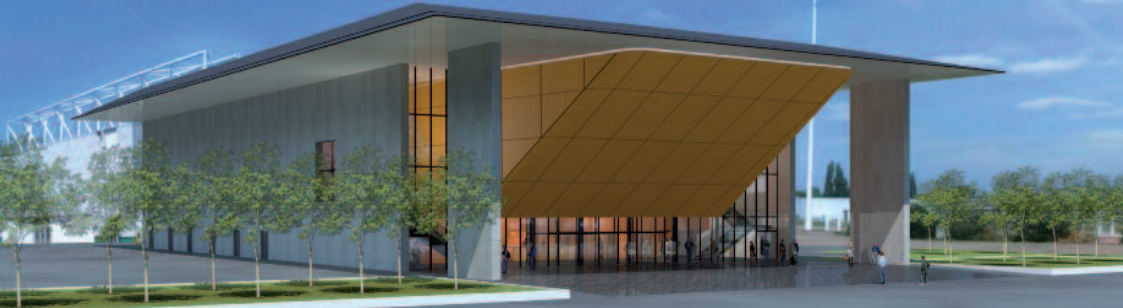
### Table ronde

17h15

## Perspectives et clôture

---





## Infos pratiques

### ■ LIEU DU CONGRÈS

Centre de Congrès d'Agen  
ZAC du Midi - 47031 AGEN cedex

### ■ ACCÈS

Idéalement positionné, à 2 minutes du centre-ville, de la gare, de l'aéroport et de l'échangeur autoroutier, vous pouvez emprunter les transports communs suivants :

- Navettes : Centre-ville / Gare <> Parc des Expositions par Agglo express
- Ligne A du réseau Transbus : arrêt Agen Sud

### ■ RESTAURATION

Des paniers repas vous sont proposés au tarif de 15€, seulement sur réservation lors de votre inscription au congrès.

De nombreux restaurants sont à votre disposition dans la zone commerciale, prévoir 5 à 10 minutes de marche.

5<sup>ème</sup>  
Colloque Aquitain  
de Soins Palliatifs et  
d'Accompagnement

Samedi 11 octobre 2014  
AGEN - Centre des Congrès



RENSEIGNEMENTS & INSCRIPTION : Tél. : 05 57 97 19 19 / [info@comm-sante.com](mailto:info@comm-sante.com)

CONGRÈS ORGANISÉ PAR

Agence  
COMM santé 100%  
SANTÉ

COMM Santé • Paris / Bordeaux / Montréal

76, rue Marcel Sembat - 33 323 Bègles Cedex - Tél : +33 (0)5 57 97 19 19

Découvrez-nous sur : [www.comm-sante.com](http://www.comm-sante.com)